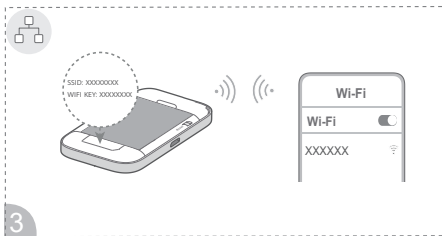
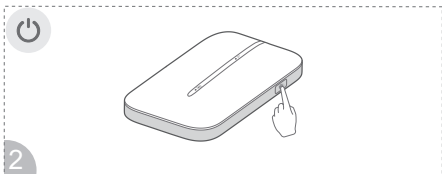
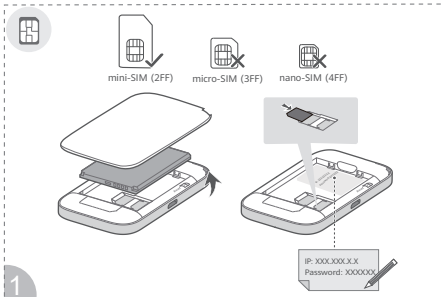


נתב סלולרי נייד
HUAWEI Mobile WiFi 3s E5576

הוראות הפעלה



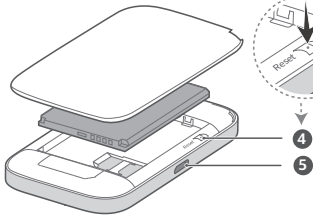
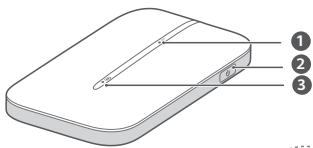




IP: XXX.XXX.X.X
Password: XXXXXX



4



עברית

לפני השימוש בהתקן, יש להוריד את המדריך להתחלה מהירה העדכני מ-
<https://consumer.huawei.com/il/support/> ולעיין בו.

תחילת העבודה

- 1 הכניסו כרטיס SIM לחרוץ כרטיס ה-SIM.
- 2 לחצו לחיצה ממושכת על לחצן ההפעלה כדי להפעיל את ה-Mobile WiFi. לאחר מכן ה-Mobile WiFi יתחבר אוטומטית לאינטרנט.
- 3 חברו את התקן ה-Wi-Fi לרשת ה-Wi-Fi של ה-Mobile WiFi. לקבלת שם ה-Wi-Fi והסיסמה המוגדרים כברירת מחדל, עיינו בלוחית המידע של ה-Mobile WiFi.
- 4 התחברו לרדף הניהול המקוון כדי לנהל את ה-Mobile WiFi. לקבלת פרטים על כתובת ה-IP וסיממת הכניסה המוגדרים כברירת מחדל, עיינו בלוחית המידע של ה-Mobile WiFi. לחלופין, אפשר לסרוק את קוד ה-QR בתרשים כדי להוריד את אפליקציית ניהול המכשירים החכמים של Huawei.

סקירה כללית

1	מחונן אות	אור רוק: אות חזק אור צהוב: אות חלש אדום: אין שירות.
2	לחצן הפעלה	לחצו לחיצה ממושכת כדי להפעיל או לכבות את ה-Mobile WiFi.
3	מחונן מצב סוללה	אור ירוק קבוע: הסוללה בקיבולת סבירה. אור אדום קבוע: סוללה חלשה. נדרשת טעינה. אור ירוק מהבהב: בטעינה.
4	לחצן איפוס	שחזרו את ה-Mobile WiFi בחזרה להגדרות היצרן.
5	שקע לטעינה	משמש לטעינת ה-Mobile WiFi.

עברית

מידע בטיחות

- טמפרטורות אידאליות: 0°C עד 35°C להפעלה, -20°C עד 60°C+ לאחסון.
- יש להימנע משימוש בהתקן בסביבה מאובקת, לחה או מלוכלכת או בסמיכות לשדה חשמלי.
- בעת טעינה, יש לחבר את המטען לשקע סמוך שנגיש בקלות. יש להשתמש במתאמי חשמל ובמטענים מאושרים.
- יש להוציא את המטען משקע החשמל ומהשקע בהתקן כאשר אינו בשימוש.
- יש להתייעץ עם רופא ועם יצרן ההתקן כדי לקבוע אם שימוש בהתקן עלול להפריע לפעולת ההתקן הרפואי שלך.
- שימוש באביזרים לא מאושרים או לא תואמים כגון, שנאי, מטען או סוללה, עלול לגרום לדלקה, פיצוץ או סיכונים אחרים.
- כאשר המכשיר כולל סוללה מובנית קבועה, אל תנסו להחליף אותה בעצמכם. אתם עלולים לפגוע בסוללה ולגרום בכך להתחממות יתר, לשריפה ולפציעות. השירות והטיפול בסוללה המובנית שבתוך המכשיר מתבצעים על ידי Huawei או על ידי ספק שירות מוסמך.

- יש להרחיק את הסוללה מאש, חום גבוה ומקרנת שמש ישירה. אין להניחה על התקני חימום או בתוכם. אין לפרק, אותה, לבצע בה שינויים, לזרוק אותה או ללחוץ עליה. אין להכניס עצמים זרים לתוכה, לטבול אותה נוזלים, או לחשוף אותה למקור כוח או לחץ חיצוני, משום שהדבר עלול לגרום לה לדלוף, להתחמם יתר על המידה, לעלות באש או אף להתפוצץ.
- ודא שמתאם המתח עומד בדרישות נספח Q של IEC/EN 62368-1 ושהוא נבדק ואושר בהתאם לתקנים הארציים או המקומיים.

מידע על סילוק אשפה ומחזור



הסמל על המוצר, הסוללה, התיעוד או הארזה מציין שבסיום אורך חיי המוצר, יש להעביר את אותו ואת הסוללות לנקודות איסוף פסולת נפרדות המוגדרות על-ידי הרשויות המקומיות. פעולה זו תבטיח שפסולת EEE תמוחזר ותטופל באופן המשמר חומרים יקרים ומגן על בריאות האנשים והסביבה. למידע נוסף, צרו קשר עם הרשויות המקומיות, עם הסוכן שממנו רכשתם את המוצר או עם שירותי פינוי האשפה המקומיים, או בקרו באתר <https://consumer.huawei.com/en/>

מידע אודות חשיפה ל-RF

עבור הארצות שמאמצות את מגבלת SAR של 2.0 ואת/ק"ג מעל 10 גרם של רקמה. ההתקן עומד בדרישות של מפרטי שידור בתדר רדיו (RF) כאשר נעשה בו שימוש במרחק של 0.5 ס"מ מגוף המשתמש.

עמידה בדרישות האסדרה של האיחוד האירופי (EU)

Huawei Technologies Co., Ltd. מצהירה בזאת שהתקן זה E5576-320 הוא בעל תאימות לתקנות הבאות: RED 2014/53/EU, RoHS 2011/65/EU. ניתן למצוא את הטקסט המלא של הצהרת התאימות של ה-EU ואת המידע העדכני ביותר אודות אביזרים ותוכנה בכתובת האינטרנט הבאה: <https://consumer.huawei.com/certification>

פסי תדרים והספק

(א) פסי התדרים שבהם פועל ציוד הרדיו: ייתכן שחלק מהתדרים לא יהיו זמינים בכל המדינות או בכל האזורים. לקבלת פרטים נוספים, צרו קשר עם ספק השירות המקומי.

WCDMA900/2100: 25.7dBm, LTE Band 1/3/7/8/20/28/38: 25.7dBm, Wi-Fi 2.4G: 20dBm

מדיניות פרטיות

כדי להבין טוב יותר כיצד אנו משתמשים במידע האישי שלכם ומגינים עליו, קראו את מדיניות הפרטיות ב- <https://consumer.huawei.com/privacy-policy>.

עדכון תוכנה

בהמשך השימוש בהתקן זה, הנכם מציינים שקראתם ואתם מסכימים לתוכן הבא: כדי לספק שירות טוב יותר, התקן זה יקבל באופן אוטומטי פרטים של עדכוני תוכנה מ-Huawei או מספק השירות שלכם לאחר ההתחברות לאינטרנט. תהליך זה יעשה

שימוש בנתונים סלולריים, ומחייב גישה למזהה הייחודי של ההתקן שלכם (IMEI/SN) ולמזהה רשת ספק השירות (PLMN) כדי לבדוק אם יש צורך לעדכן את ההתקן שלכם.

בנוסף, התקן זה תומך בהורדה ובהתקנה אוטומטיים של עדכונים חשובים מ-Huawei או מספק השירות שלכם במקרי חירום. תכונה זו מופעלת כברירת מחדל. כדי להשבית תכונה זו, היכנסו לאתר ניהול המוצר וערכו את השינויים המתאימים בתפריט ההגדרות.